



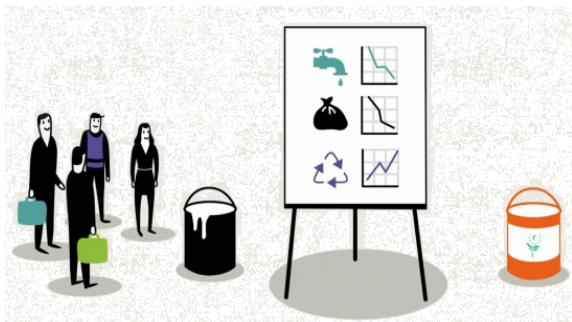
Eco-conception

OFFRE & ACTEURS ÉCONOMIQUES

L'éco-conception s'intéresse à l'ensemble du cycle de vie d'un procédé, d'un produit ou d'un service pour en minimiser les impacts environnementaux.

Enjeux

- **Maîtrise des coûts de production (matières premières, énergie, logistique)**
- **Accroissement des ventes et accès à de nouveaux marchés**
- **Fédération des équipes autour d'un sujet motivant et porteur de sens**



Bruno BELLANGER,
Directeur général de
PLASTISERD

(Tahiti-Polynésie française)

Le principal obstacle de l'éco-conception : le prix. Le consommateur ne veut pas dépenser plus même si le produit préserve l'environnement. L'industriel qui se lance dans cette démarche doit fabriquer un produit rentable économiquement. Un très bel exemple est la bouteille compactable d'Evian : avant en PVC puis en PET, le coût de revient en baisse a permis une révolution financière mais également une révolution pour l'environnement en réduisant le volume des déchets produit. En effet, la bouteille est désormais complètement compactable. Une belle illustration de marketing réussi !!

A Plastiserd, nous nous sommes posés la question : « comment utiliser le moins de matière possible tout en répondant aux exigences de nos clients et aux impératifs équilibres économiques? ».

Notre service recherche et développement a permis une diminution drastique du poids du plastique utilisé pour la fabrication de nos bouteilles. Pour une bouteille de 1,5L Eau Royale, on a réduit le grammage de 15% en quelques années. Il en est de même pour la bouteille de javel chlorux qui passe de 27 à 16,75 gr soit une baisse de 38% ainsi que la barquette alimentaire avec une épaisseur réduite de 0,6mm à 0,5mm soit 20% en moins.

Par ailleurs, nous poursuivons notre effort en matière de réduction des pertes et des rebuts. Nous recyclons les « squelettes » (déchets issus de la fabrication) en les broyant et en les transformant en intrants. Notre objectif est de réduire au maximum nos besoins en matières premières importées très coûteuses à Tahiti.

Vous souhaitez ...

Labelliser une bonne pratique

Semaine Européenne de la Réduction des Déchets SERD

Tous les ans, la SERD sensibilise le grand public à la prévention et réduction des déchets et permet de diffuser les bonnes pratiques.

Dates : du 19 au 27 novembre 2016.

Pour s'inscrire : www.serd.ademe.fr

Contact : Manavarii RAVETUPU

Monter un projet

Appel à projets – Economie circulaire

Destiné aux entreprises, collectivités et associations afin de soutenir et accompagner les initiatives menées dans le secteur innovant de l'économie circulaire.

Dates : du 09 mars au 20 mai 2016.

Pour télécharger le règlement : www.polynesie-francaise.ademe.fr

Contact Entreprises : Brice MEUNIER

Contact Collectivités : Manavarii RAVETUPU

Vos contacts

Manavarii RAVETUPU – ADEME Polynésie française - Tél. : (689) 40 46 84 72 ou ademe.polynesie@ademe.fr

Brice MEUNIER – Conseiller développement durable CCISM - Tél. : (689) 40 47 27 31 ou brice@ccism.pf

Direction de l'Environnement (DIREN) - Tél. : (689) 40 47 66 66 ou direction@environnement.gov.pf



CCISM
POLYNÉSIE FRANÇAISE



ADEME
Agence de l'Environnement
et de la Maîtrise de l'Énergie
POLYNÉSIE FRANÇAISE