

Plan Déplacement Entreprise

Poursuivre la
démarche de
réduction
carbone
compagnie

Optimiser le
stationnement
sur plateforme
aéroport

Favoriser
l'accueil des
collaborateurs
dans nouveau
siège social



*Encourager à de nouvelles pratiques de
déplacement*



AIR TAHITI NUI

écomobilité
en Polynésie française



440 000t CO2 eq émises en 2014
95% liées à la combustion kérosène des vols



40% des émissions GES de Papeete
proviennent des déplacements domicile-travail

2015
Création du
poste RSE

1^{er} bilan
carbone

Sept-oct 2018
Déménagement siège
social Faa

4 AXES
POLITIQUE DE REDUCTION GES
Efficacité carbone des vols
Démarche environnementale interne
Sensibilisation des passagers
Compensation carbone



Adhésion à la **charte écomobilité en Polynésie** en septembre 2017

Participation au SEM (Semaine Européenne de Mobilité)



→ **Projet de Plan déplacement entreprise**

= Actions mises en place par une entreprise pour améliorer l'impact social, environnemental et sociétal des déplacements occasionnés par son activité (et notamment **les déplacements domicile travail de ses salariés**)



*Répond
aux enjeux
environnementaux*

*Bénéficie
au bien-être des collaborateurs
au développement du Territoire
et de performance
de la compagnie*

*Enrichit
la démarche RSE
de la compagnie*

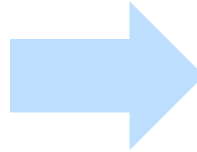
Déménagement du siège social


Services exploitation
Tahiti Faaa



**Centre de formation ATN -
Faaa Nuutania**
(depuis juin 2017)

Un nouveau siège social qui va permettre de
réduire le besoin de déplacement



Eclatement géographique des services et
personnels ATN sur 6 bâtiments à Faaa et
Papeete

au cœur de son activité (Tahiti Faaa)
bâtiment de type **écoresponsable**
qui fédère 250 employés
Équipé de + 15 salles de réunions
+ un restaurant d'entreprise
à 20 min à pied de son centre de formation



AIR TAHITI NUI

Les 3 étapes clés de notre PDE

volet structurel



Diagnostic compte
de transport
22 juin

- Collecte de données auprès
- MGX (stationnement, véhicule de service/fonction, etc.)
 - DRH (organisation du temps de travail, domiciliation des salariés, cout des accidents de trajet)

volet comportemental



Enquête des modes
de déplacement des
salariés
Juillet 2017

Enquête en ligne avec outil
Survey monkey sur adresses
email employés



3 Ateliers de
concertation
27/07+31/07+02/08

Animation de pt-
déjeuners/rencontres avec
les employés sur thématique
mobilité



Nos enjeux de mobilité liée au travail

Poursuivre la
**démarche de
réduction
carbone**
compagnie

Problématique
stationnement
sur plateforme
aéroport

**Favoriser
l'accueil** dans
nouveau siège

Vers plus d'éco-mobilité pour les trajets domicile-travail

+39 millions

Coût annuel du compte de transport (stationnement, véhicule de service/fonction, etc.)

+3,5

Moyenne d'accidents de trajet par an

75%

Des salariés ont une distance moyenne de 12 km (soit 16 min en voiture domicile-travail)

52% personnel au sol sont en horaires administratifs
Et 80 PAS en horaires décalés



AIR TAHITI NUI

écomobilité
en Polynésie française

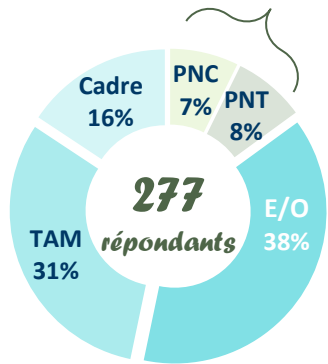


ENGAGEMENT N°4

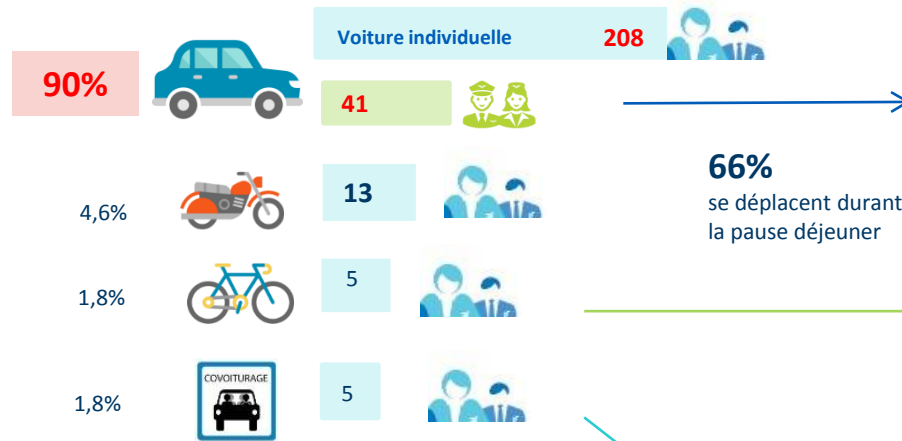
ATTENUER l'impact
environnemental de notre
activité

La mobilité des employés TN

43 PN répondants



Mode de transport domicile-travail



Autres: 1,8 % (3 se faire déposer, 1 bateau, 1 taxi)

Les conditions de déplacements

Contraintes perso/prof

- 45 % par rapport aux enfants
- 44 % horaires de travail
- 38 % activités perso
- 22 % déplacements prof

66% se déplacent durant la pause déjeuner

68 collaborateurs

envisagent de venir à vélo (voire ponctuellement)

Suggestions des employés

- 68% local sécurisé
- 34% flotte vélo de service
- 51% aide à l'achat
- 31% indemnité kilométrique

39% sont favorables au co-voiturage

Suggestions des employés

- 68% une interface web/appli pour mettre en relation les personnes intéressées
- 47% des places de stationnement privilégiées pour les co-voitureurs

73% PAS

Ont participé à l'enquête

208 participants

sont concernés par le déménagement Tua Rata

15 collaborateurs

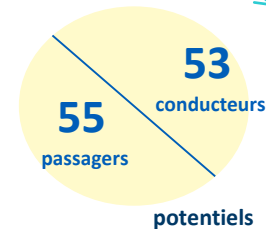
Ont eu un accident de trajet au cours des 3 dernières années

- 10 en voiture
- 3 en deux-roues
- 2 en vélo



Le vélo n'apparaît pas plus accidentogène que la voiture

16% serait intéressé à une sensibilisation à la sécurité routière



AIR TAHITI NUI



ENGAGEMENT N°4

ATTENUER l'impact environnemental de notre activité

PLAN D' ACTIONS PDE

2 actions liées à l'**accessibilité** de Tua Rata

5 actions de sensibilisation + **3 supports d'informations**

5 actions liées au **développement de l'offre de transport** à court-terme pour un budget de 500 000F

Substituer ou ne pas se déplacer

Promouvoir de nouvelles pratiques



Siège social
Salles réunion, cafet, douches, casiers, acquisition parking

Gestion optimisée du stationnement
(Places réservées co-voiturage)

Communication et information
défis marche à pied/VAE et sensibilisation à l'éco-conduite, à la sécurité routière

Promotion du co-voiturage Appli mobile de mise en relation

Développer les modes de déplacements actifs

Parking vélo, flotte vélo (à moyen-terme), tarif préférentiel VAE, carte de circuits de marche

Pistes à moyen/long-terme

- Navette employés/équipages
- Indemnité kilométrique/prime eco-mobilité



AIR TAHITI NUI

Semaine Européenne de Mobilité #2017

Ascension du Mt Marau à pied, en vélo et VAE



AIR TAHITI NUI



Mareva BURNS

Responsable RSE (responsabilité sociétale de l'entreprise)

Corporate Social Responsibility Executive

Mareva.BURNS@airtahitiniui.pf

Tel : (+689) 40.46.02.041

BP1673, 98713 Papeete, Tahiti
French Polynesia

www.airtahitiniui.com



AIR TAHITI NUI

